

MAGISTRÁT MĚSTA FRÝDKU-MÍSTKU

Odbor dopravy a silničního hospodářství

Radniční 1148

738 22 Frýdek-Místek

VÁŠ DOPIS ZN.:

ZE DNE:

Č. J.:

MMFM 88927/2019

SP. ZN.

MMFM_S 11107/2019/ODaSH/Vrb

VYŘIZUJE:

Jan Vrbica

TEL.:

558 609 224

FAX:

E-MAIL:

vrbica.jan@frydekmistek.cz

DATUM:

06.06.2019

- podle rozdělovníku -

VEŘEJNÁ VYHLÁŠKA

ZAHÁJENÍ ŘÍZENÍ O OMEZENÍ VEŘEJNÉHO PŘÍSTUPU NA ÚČELOVOU KOMUNIKACI, NÁVRH OPATŘENÍ OBECNÉ POVAHY – STANOVENÍ MÍSTNÍ ÚPRAVY PROVOZU NA PK

Společnost Hyundai Motor Manufacturing Czech s.r.o., sídlem průmyslová zóna Nošovice, Hyundai 700/1, 739 51 Nižní Lhoty (dále jen „žadatel“) podala dne 21.05.2019 žádost o vydání rozhodnutí o omezení veřejného přístupu na část veřejně přístupné účelové komunikace parc. č. 231/3 v k.ú. Nižní Lhoty a současně podala návrh stanovení místní úpravy provozu na PK omezující veřejný přístup na zmíněnou veřejně přístupnou účelovou komunikaci, jejímž jediným vlastníkem je žadatel, spočívající v umístění dopravní značky B11 „Zákaz vjezdu všech motorových vozidel“ s dodatkovou tabulkou E13 „Text“ MIMO VOZIDLA S POVOLENÍM HMMC s.r.o.

Důvod pro omezení průjezdu vozidel:

ochrana oprávněných zájmů – zamezení jízdy soukromých vozidel ke služební bráně. Návštěvy HMMC s.r.o. zde přijíždějí a po zjištění zamítnutí vjezdu se před bránou otáčejí a tím vytváří nebezpečné situace. Dále při střídání směn zde přijíždějí soukromá vozidla a také se otáčejí. Služební brána je určena pouze pro vjezd a výjezd služebních vozidel HMMC s.r.o. a vozidel zvláštních delegací. Pro zajištění bezpečnosti provozu navrhujeme umístění dopravní značky B1 „Zákaz vjezdu všech vozidel (v obou směrech)“ s dodatkovou tabulkou E13 „Text“ MIMO VOZIDLA S POVOLENÍM HMMC s.r.o. v místě podle přílohy. V souvislosti s omezením veřejného přístupu navrhujeme změnu vodorovného dopravního značení V1b „Dvojitá podélná čára souvislá“ na V2c „Dvojitá podélná čára přerušovaná“ pro umožnění odbočení vlevo ve směru od budovy ředitelství k okružní křižovatce.

Magistrát města Frýdku-Místku, odbor dopravy a silničního hospodářství (dále jen „správní orgán“) podle § 124 odst. 6 zákona č. 361/2000 Sb., o provozu na pozemních komunikacích a o změnách některých zákonů, ve znění pozdějších předpisů (dále jen „zákon o silničním provozu“) jako úřad obce s rozšířenou působností a současně vykonávající působnost

silničního správního úřadu ve věcech veřejně přístupných účelových komunikací podle § 40 odst. 4 zákona č. 13/1997 Sb., o pozemních komunikacích, ve znění pozdějších předpisů (dále jen „zákon o pozemních komunikacích“)

o z n a m u j e

v souladu s ustanovením § 7 odst. 1 zákona o pozemních komunikacích, zahájení řízení o omezení veřejného přístupu na veřejně přístupnou účelovou komunikaci, která se nachází na pozemku parc. č. 231/3 v k.ú. Nižní Lhoty a dále jako příslušný úřad obce s rozšířenou působností podle § 77 odst. 1 písm. c) zákona o silničním provozu zahájení řízení o návrhu stanovení místní úpravy provozu na výše uvedených pozemních komunikacích.

Vzhledem k tomu, že správnímu orgánu jsou dobře známy poměry v místě požadovaného omezení veřejného přístupu, upouští správní orgán od ústního jednání a místního šetření v dané věci.

Správní orgán oznámil zahájení správního řízení formou veřejné vyhlášky podle § 144 správního řádu, a to z důvodu velkého počtu účastníků řízení. Podle § 26 odst. 1 správního řádu bude obsah oznámení zveřejněn i způsobem umožňujícím dálkový přístup.

Rozhodným dnem pro doručení tohoto oznámení je datum vyvěšení na úřední desce Magistrátu města Frýdek-Místek, nikoliv doručení písemnosti poštou

U S N E S E N Í

Správní orgán podle § 36 odst. 1 a 2 správního řádu prohlašuje v daném řízení, že účastníci řízení a jejich zástupci jsou oprávněni **nejpozději do 15 dnů ode dne doručení tohoto oznámení**, navrhopvat důkazy, činit jiné návrhy a mají právo vyjádřit v průběhu řízení své stanovisko, resp. podle § 36 odst. 3 správního řádu účastníci řízení mají možnost vyjádřit se k podkladům rozhodnutí. Po uplynutí stanovené lhůty bude ve věci rozhodnuto.

Do podkladů rozhodnutí lze nahlédnout u správního orgánu - Magistrátu města Frýdku-Místku, odbor dopravy a silničního hospodářství, Radniční 1148, Frýdek Místek, kancelář č. 415 - v úřední dny Po a St 8.00 – 17.00 hod a Čt 13.00 – 15.00 hod (nejlépe po předchozí telefonické domluvě). Nechá-li se některý z účastníků řízení zastupovat, předloží jeho zástupce zdejšímu správnímu orgánu písemnou plnou moc.

Podle § 36 odst. 3 správního řádu mají účastníci řízení možnost se před vydáním rozhodnutím vyjádřit k jeho podkladům a to následující 1 den po ukončení 15 denní lhůty.

Ve stejné lhůtě sdělí své stanovisko i dotčený orgán současně se stanoviskem k návrhu místní úpravy provozu na PK. Po doložení stanoviska k vydání rozhodnutí o omezení veřejného přístupu nebo po uplynutí stanovené lhůty bude ve věci rozhodnuto.

Podle ustanovení § 140 správního řádu správní orgán spojuje obě výše uvedená řízení, která se týkají téhož předmětu, z moci úřední do společného řízení. K oběma řízením je správní orgán příslušný.

Poučení

Proti tomuto usnesení se mohou účastníci řízení odvolat do 15 dnů ode dne jeho doručení ke Krajskému úřadu Moravskoslezského kraje se sídlem v Ostravě, a to podáním u zdejšího odboru dopravy a silničního hospodářství.

Podle § 76 odst. 5 správního řádu odvolání nemá odkladný účinek.

Jan Vrbica
referent odboru dopravy
a silničního hospodářství

Příloha: Návrh místní úpravy provozu na PK

Toto oznámení o zahájení řízení o omezení veřejného přístupu na účelovou komunikaci a o návrhu opatření obecné povahy a výzva k uplatnění připomínek nebo námitek musí být vyvěšeno na úřední desce Magistrátu města Frýdku-Místku a Obecního úřadu Nižní Lhoty po dobu 15 dnů.

Vyvěšeno dne:..... Sejmuto dne:.....

Zveřejněno způsobem umožňujícím dálkový přístup dne:.....

Razítko, podpis orgánu, který potvrzuje vyvěšení a sejmutí oznámení:

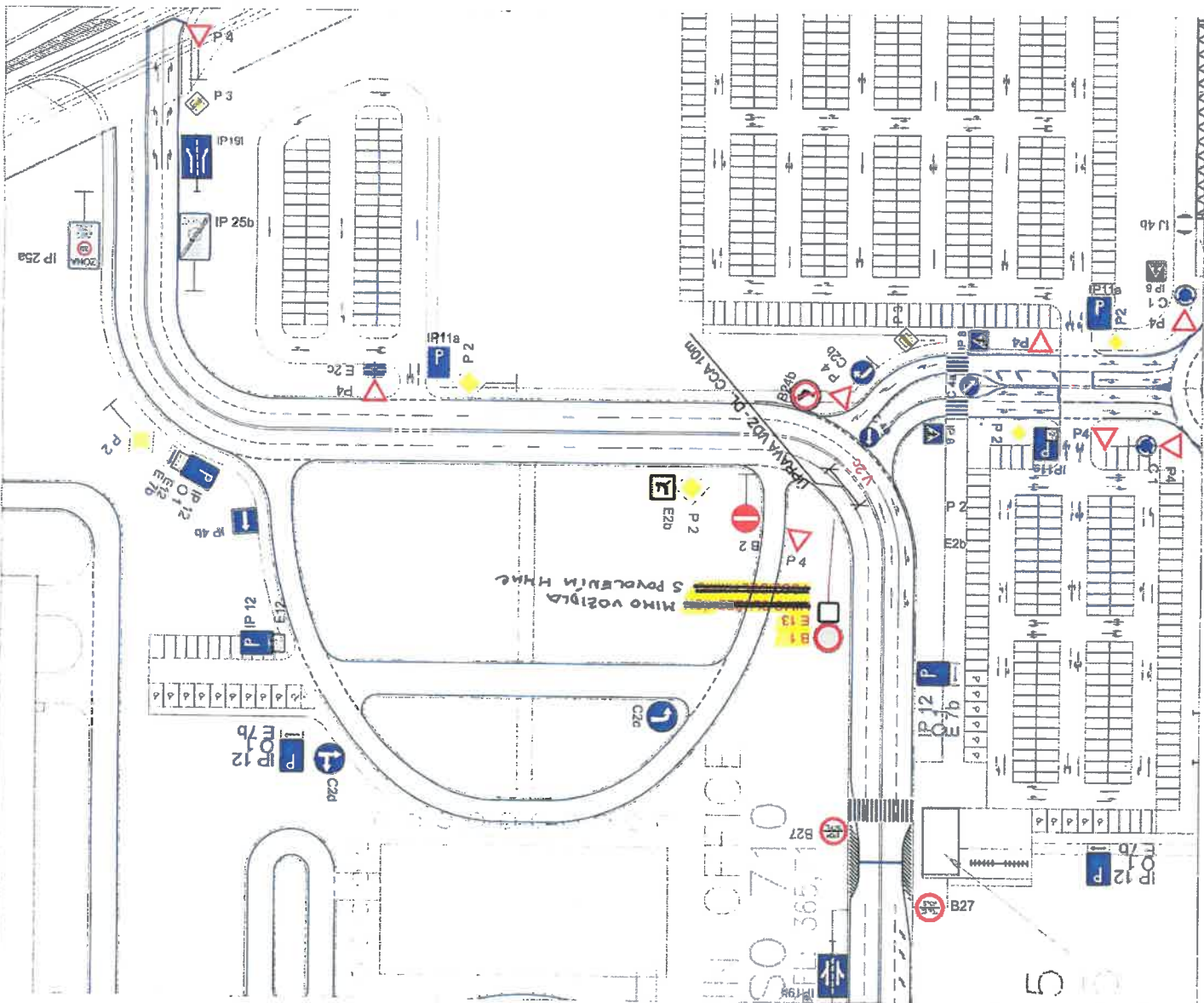
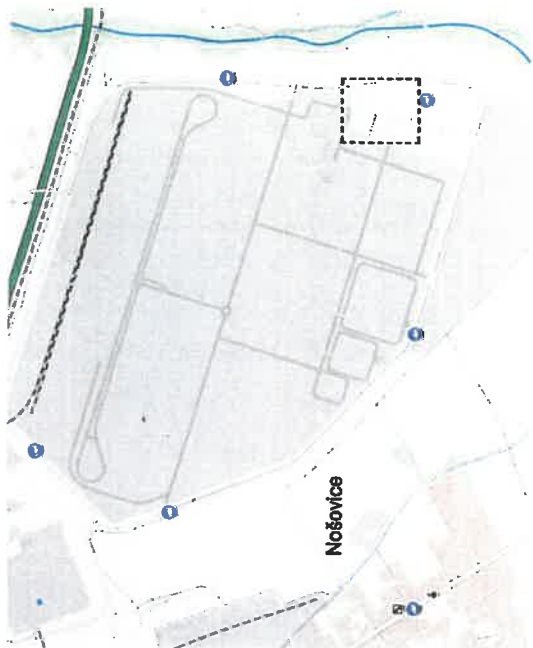
Rozdělovník:

Účastník řízení:

Hyundai Motor Manufacturing Czech s.r.o., PZ Nošovice, Hyundai 700/1, 739 51 N. Lhoty

Dotčený orgán:

Policie ČR, KŘ policie MSK, dopravní inspektorát, Beskydská 2061, 738 19 Frýdek Místek



STAVBA		DOPRAVNÍ ZNAČENÍ U SLUŽEBNÍHO VJEZDU HMMC	
CONSTRUCTION:		HYUNDAI MOTOR MANUFACTURING CZECH S.R.O., PRŮMYSLOVÁ ZÓNA NOŠOVICE	
HYUNDAI MOTOR MANUFACTURING CZECH S.R.O.		HYUNDAI MOTOR MANUFACTURING CZECH S.R.O., INDUSTRIAL ZONE NOŠOVICE	
STUPĚŇ:		Projektová dokumentace pro vydání stavebního povolení	
LEVEL:		Documentation for building permit	
MÍSTO / SITE PLACE:		Pozemek parc. č. 231/6, t. č. Nižní Lhuby, PZ Nošovice	
STAVEBNÍK:		Hyundai Motor Manufacturing Czech s.r.o.	
INVESTOR:		IČ: 2772035 Sídlo: Průmyslová zóna Nošovice, Hyundai 7001, 739 51 Nižní Lhuby	
HLAVNÍ PROJEKTANT:		Ing. Marek Kočí	
GENERAL DESIGNER:		autonomní inženýr v oboru pozemní stavby ČKAIT 1-103187	
C. ZAK. ORDER No.:		04/2019	
PROJEKTANT DESIGNER:		Jakub Albre	
ČÍSLO Č. DOK. PART.:		Situční výkresy / Site layouts	
C. PARÉ SET No.:		HYUNDAI	
ARCHIV. Č. ARCHIVE No.:		H0016	
MĚRÍTKO / SCALE:		1 : 1 000	
VÝKRES DRAWING:		SITUAČNÍ VÝKRES SITE LAYOUT	
C. VÝK. / DRAWING No.:		01	

